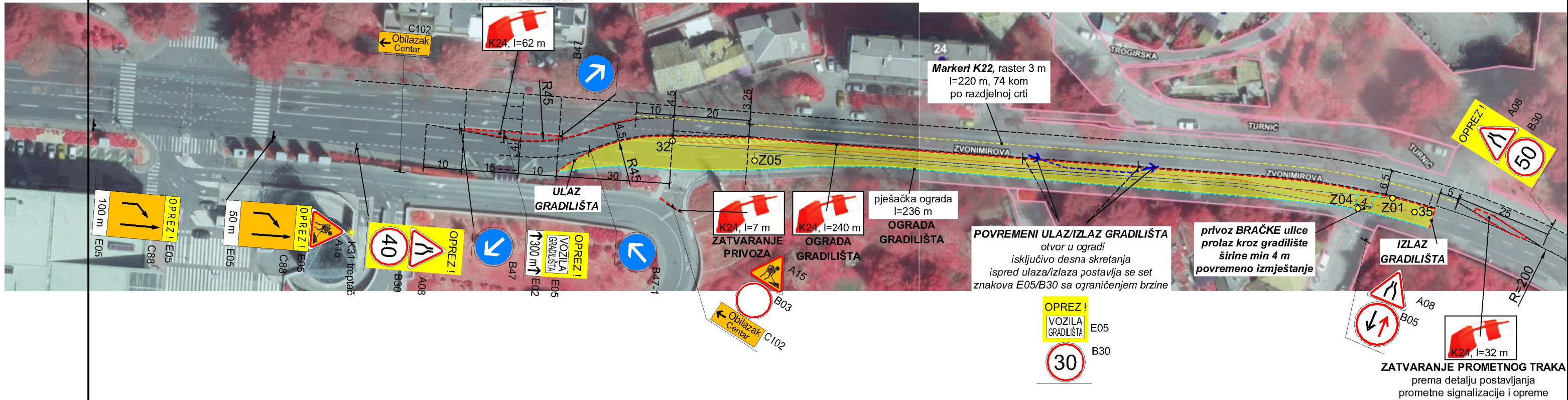


SHEMA POSTAVLJANJA  
PRIVREMENE PROMETNE SIGNALIZACIJE  
DIONICA III  
od okna 32 do okna 35

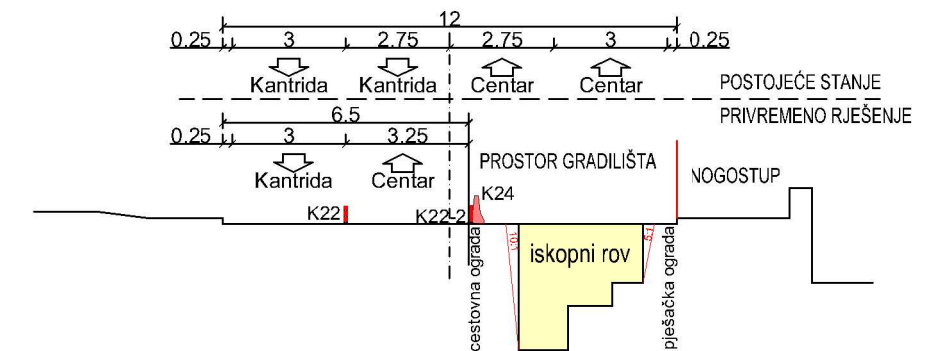
ZATVARANJE I DEVIJACIJA  
PROMETNOG TRAKA



DOLAZNA SIGNALIZACIJA IZ SMJERA CENTAR



POPREČNI PRESJEK ZVONIMIROVE ULICE M 1:200



**INTEA d.o.o.**

Poduzeće za inženjering, trgovinu i poslovne usluge  
Rijeka, Marije Grbac 25 OIB: 65468964831  
GSM 098259310 e-mail: intea@ri.t-com.hr

Investitor:  
**KD VODOVOD I KANALIZACIJA d.o.o. Rijeka**

Razina obrade:  
**PROMETNI ELABORAT  
ZA VRIJEME IZVOĐENJA RADOVA**

Građevina/zahvat:  
**SUSTAV ODVODNJE I PROČIŠĆAVANJA  
OTPADNIH VODA ANGLOMERACIJE RIJEKA**

Sadržaj:  
**SHEMA POSTAVLJANJA  
PRIVREMENE PROMETNE SIGNALIZACIJE  
DIONICA III**

Dio građevine:  
**KOMPONENTA A - RIJEKA ZAPAD  
A.2 TRANSPORTNI KOLEKTORI PODRUČJE  
"ZAMET" I "KANTRIDA",  
KOLEKTORI Z1 i K1, CS "DRAŽICE" i CS "KANTRIDA"**

Mjerilo: 1 : 1000	Broj nacrtā: 8	Broj projekta: 26-21/A2/I6	Mjesto i datum: Rijeka, VIII 2022.
----------------------	-------------------	-------------------------------	---------------------------------------

**MAPA I.6**

kanal K1 od RO26 do RO35; vodovod VK1 od ZO1 do ZO2-OV i VK1.2

Projektant: **Sergije Babić, dipl.ing.građ.**

HRVATSKA KOMORA INŽENJERA GRAĐEVINARSTVA  
**Sergije Babić**  
dipl. ing. građ.  
Ovlašteni inženjer građevinarstva

Naručitelj: **GODINA d.o.o. Rijeka**

G 1545