

MJ. 1: 50

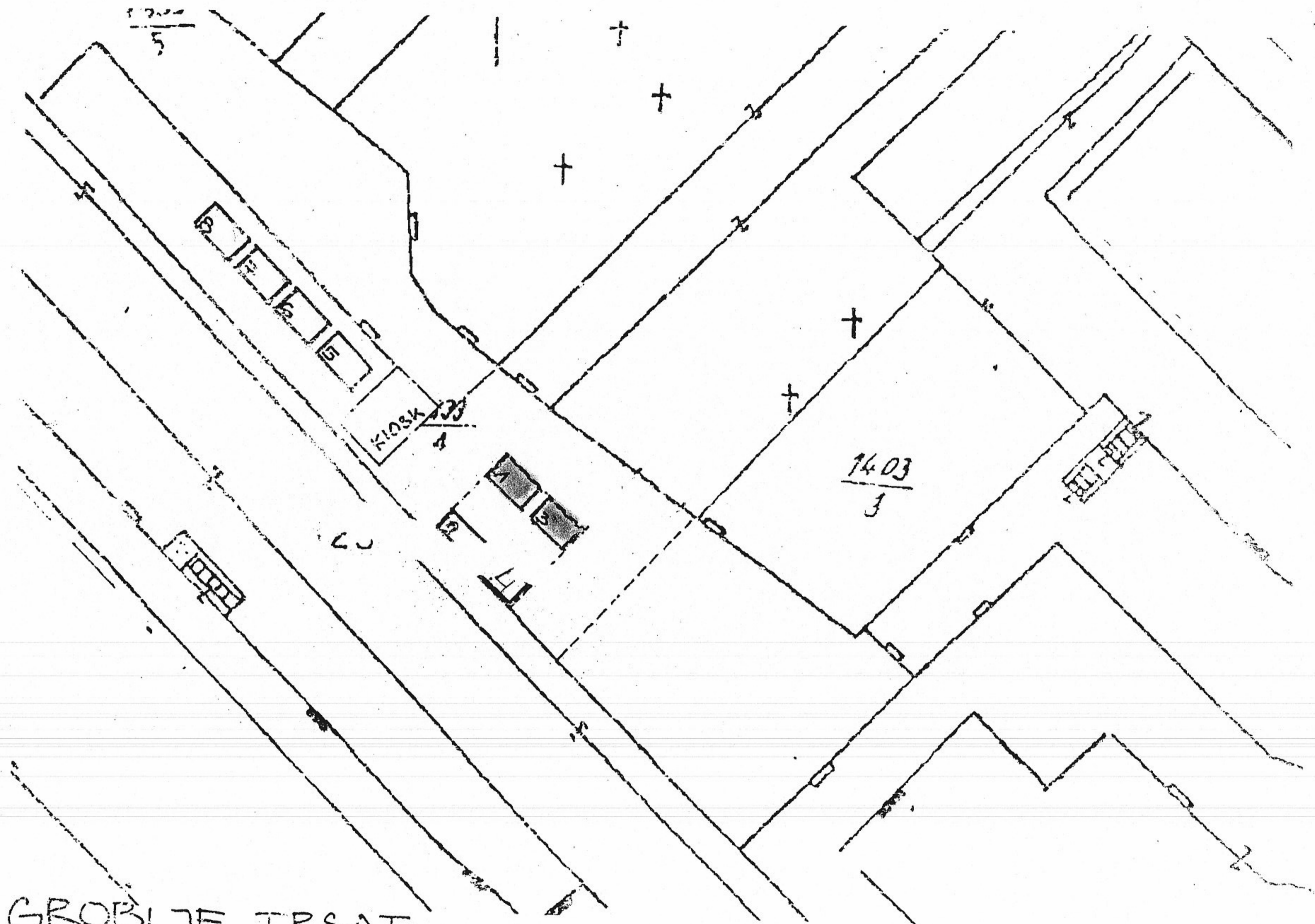
LOKACIJE ZA POSTAVU ŠTANDOVA NAMIJENJENIH ZA PRIGODNU  
 PRODAJU CVIJEĆA I SVIJEĆA

GRADSKO GROBLJE KOZALA

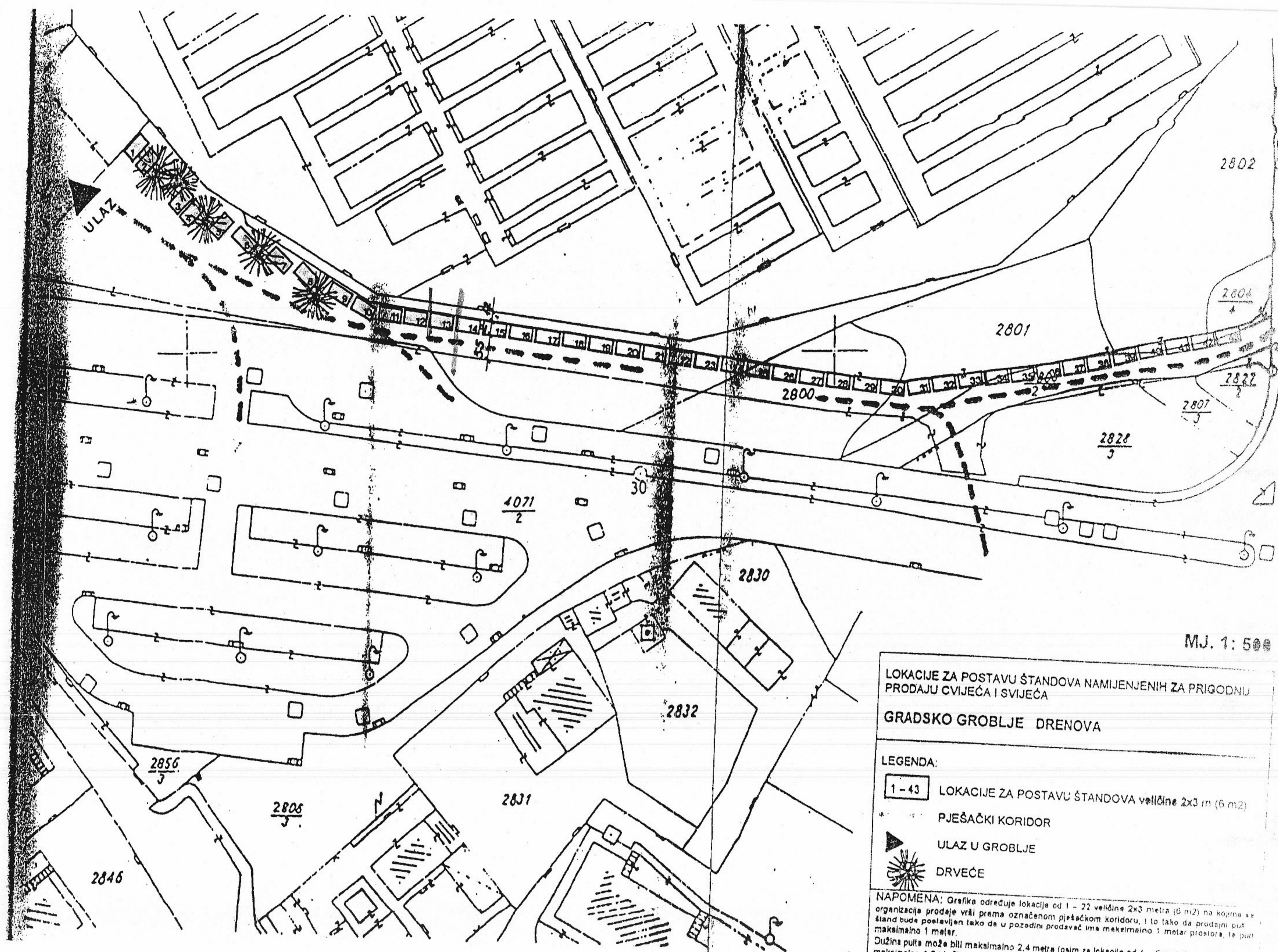
LEGENDA:

- 1-49 LOKACIJE ZA POSTAVU ŠTANDOVA veličine 2x3 m (m<sup>2</sup>)
- PJEŠAČKI KORIDOR
- ▲ SMJER ULAZA U GROBLJE
- ⊠ PRIVREMENI OBJEKAT - CVJETARNA

NAPOMENA: Grafika određuje lokacije od 1 - 22 veličine 2x3 metra (6 m<sup>2</sup>) na kojima organizacija prodaje vrši prema označenom pješačkom koridoru, i to tako da prodajni stand bude postavljen tako da u pozadini prodavač ima maksimalno 1 metar prostora, a dužina pulta može biti maksimalno 2,4 metra. Što se razmaka između predviđenih lokacija iznosi 1 metar razmaka za pult u zadnjem



GROBLJE TRSAT



2802

2804

2801

2800

2822

2807

2828  
5

4071  
2

30

2830

2832

2831

2856  
3

2806  
3

2846

MJ. 1: 500

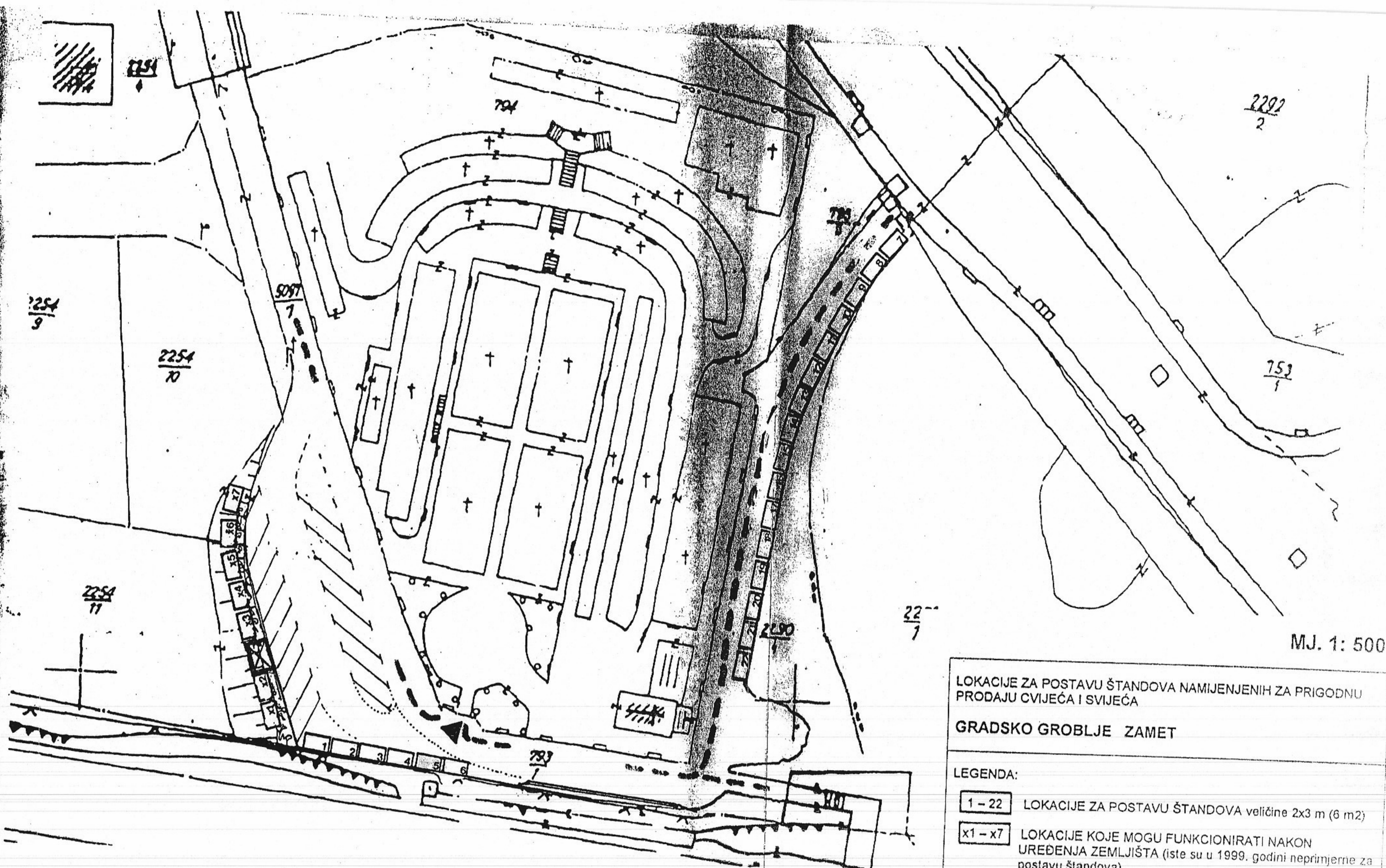
LOKACIJE ZA POSTAVU ŠTANDOVA NAMIJENJENIH ZA PRIGODNU  
PRODAJU CVIJEĆA I SVIJEĆA

GRADSKO GROBLJE DRENOVA

LEGENDA:

- 1 - 43 LOKACIJE ZA POSTAVU ŠTANDOVA veličine 2x3 m (6 m<sup>2</sup>)
- PJEŠAČKI KORIDOR
- ULAZ U GROBLJE
- DRVEĆE

NAPOMENA: Grafika određuje lokacije od 1 - 22 veličine 2x3 metra (6 m<sup>2</sup>) na kojima se organizacija prodaje vrši prema označenom pješačkom koridoru, i to tako da prodajni pult štand bude postavljen tako da u pozadini prodavač ima maksimalno 1 metar prostora, te pult maksimalno 1 metar.  
Dužina pulta može biti maksimalno 2,4 metra (osim za lokacije od 1 - 5 za koje je dužina pulta maksimalno 1,6m), što s razmakom od cca 0,4 m između pultova.



MJ. 1: 500

**LOKACIJE ZA POSTAVU ŠTANDOVA NAMIJENJENIH ZA PRIGODNU PRODAJU CVIJEĆA I SVIJEĆA**

**GRADSKO GROBLJE ZAMET**

**LEGENDA:**

- 1 - 22 LOKACIJE ZA POSTAVU ŠTANDOVA veličine 2x3 m (6 m<sup>2</sup>)
- x1 - x7 LOKACIJE KOJE MOGU FUNKCIONIRATI NAKON UREĐENJA ZEMLJIŠTA (iste su u 1999. godini neprimjerne za postavu štandova)
- PJEŠAČKI KORIDOR
- ULAZ U GROBLJE
- PRIVREMENI OBJEKAT - CVJETARNA

**NAPOMENA:** Grafika određuje lokacije od 1 - 22 veličine 2x3 metra (6 m<sup>2</sup>) na kojima se organizacija prodaje vrši prema označenom pješačkom koridoru, i to tako da prodajni pult - štand bude postavljen tako da u pozadini prodavač ima maksimalno 1 metar prostora, te pult maksimalno 1 metar. Dužina pulta može biti maksimalno 2.4 metra, što s razmakom od cca 0.4 m, između predviđenih lokacija iznosi 1 metar razmaka za prolaz u radni dio.